

Inscription en ligne : <http://jrescl.univ-lyon1.fr/fr>

Au plus tard le : 16 septembre 2024

Seules les inscriptions complètes seront prises en compte et seront enregistrées dans l'ordre d'arrivée.

Le nombre de places est limité à 200.

**Droits d'inscription : 80 €**

Ce tarif comprend l'inscription à la journée et le déjeuner

**Renseignements inscriptions**

Cellule Congrès – Université Claude Bernard Lyon 1

**Marie LECRIVAIN - Tel : 04.72.43.35.62**

Email : [jrescl@univ-lyon1.fr](mailto:jrescl@univ-lyon1.fr)

[marie.lecrivain@univ-lyon1.fr](mailto:marie.lecrivain@univ-lyon1.fr)

**Accès :**

- Par autoroute A75, venant de Clermont-Ferrand, sortie N° 5, direction Saint Amant-Tallende.

- Par autoroute A75, venant d'Issoire, sortie N° 6, prendre D978, puis D74 et continuer sur D96 en direction de Tallende puis Saint Amant-Tallende.

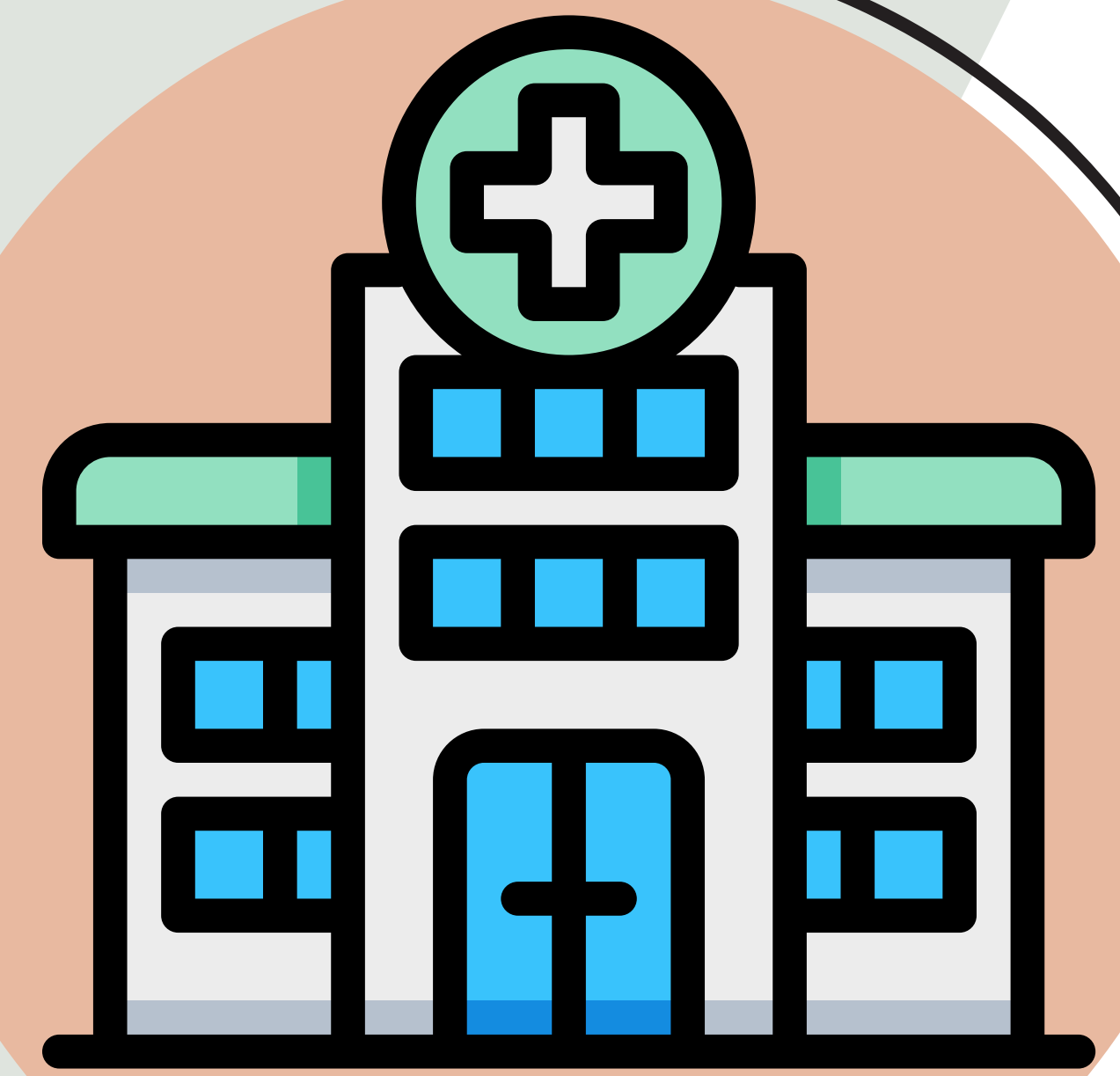
A Saint Amant-Tallende, prendre D8 (vers Rue Léger Gauthier) puis prendre à gauche Chemin des Marands et à droite vers Domaine du Marand.

Coordonnées GPS : Latitude : 48.856614    Longitude : 2.3522219

# Journée Prévention du Risque Infectieux en Etablissement de Santé

**Vendredi 27 septembre 2024**

**Esat Domaine du Marand  
63450 Saint Amant Tallende**



# PROGRAMME

08h15 - Accueil des participants - Visite des stands

09h00 - Ouverture de la journée

09h15  
09h55

**La Revue des Actus**  
CPias ARA

09h55  
10h35

**Vous avez dit One Health ?**  
Philippe BOUCHARD  
Université Clermont-Auvergne

10h35 - 11h05 Pause - Visite des stands

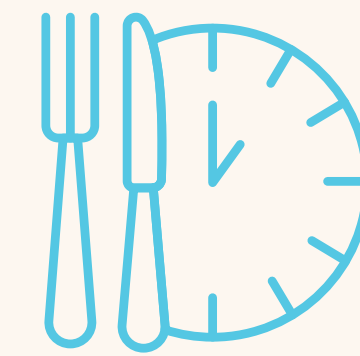


11h05  
11h45

**Rex : Dépistage raisonné des contacts BHRe**  
Hervé SOULE, CHU Saint-Etienne

11h45  
12h45

**Communiquer avec la génération Z**  
Christophe FEIGUEUX, Pôle Stratégie et Performance  
Centre National de l'Expertise Hospitalière, Malakoff



12h45 - 14h30 Déjeuner - Visite des stands

14h30  
15h10

**Vinyle ou stretch ? Quelle tenue choisir ?**  
Florence DEPAIX-CHAMPAGNAC et  
Estelle DEBAILLE, HCL Lyon

15h10  
16h20

**Retours d'expériences de terrain :**  
**Tri des déchets**  
Delphine RANGLARET, CH C. Bourbonnais Tronget  
**Hygiène des mains, expérience professionnels**  
Kamilia EL HACHANI, CH Riom  
**Hygiène des mains, expérience patients**  
Fabienne LYONNET, Sébastien FAYET, CH Roanne  
**Surveillance SPIADI**  
Virginie BAYON, CH Murat

16h20  
17h00

**Guide des déchets**  
(sous réserve, en attente de parution)  
Laurence BADRIKIAN, Rudy CHOUVEL, CHU Clt-Fd

ou



**Sujet Mystère**

17h00

**Clôture de la journée**