

# Journée Neuroéducation Lyon - 11 décembre 2019

Les sciences au service des apprentissages

**DE LA RECHERCHE TRANSDISCIPLINAIRE À L'INNOVATION SOCIÉTALE :**

**COMMENT AIDER À L'INCLUSION DES ÉTUDIANTS DYSLEXIQUES DANS L'ENSEIGNEMENT SUPÉRIEUR ?**



Audrey Mazur Palandre

*Ingénieure de recherche, Université de Lyon*

*LabEx ASLAN et Laboratoire CNRS ICAR*

# Qu'est-ce que la dyslexie ?

- Extrait du MOOC « Etudiants dyslexiques dans mon amphi, Comprendre et aider »
  - Diffusé sur la plateforme **FUN MOOC**
  - Lien <https://www.fun-mooc.fr/courses/course-v1:ENSDeLyon+14006+session03/about>
  - **Inscription ouverte depuis octobre 2019 jusqu'à mars 2020**
  - **Début des cours janvier 2020**
- Équipe coordinatrice
  - A. Mazur-Palandre (+ G. Niccolai pour édition 1)
- Équipe pédagogique
  - R. Abadie, N. Bedoin, A. Mazur-Palandre, B. Sarrodet
- Avec la participation de
  - C. Bret, C. Desroches, H. Hacker, B. Lespinasse, L. Maritaud , S. Octove, N. Philibert

**Etudiants**  
**DYSLEXIQUES**  
dans mon amphi  
**Comprendre**   
**& AIDER** 



# Qu'est-ce que la dyslexie ?

## ❏ Taxinomie internationale de référence, DSM-5

- ✓ Troubles du neurodéveloppement -> Troubles spécifiques des apprentissages
- ✓ Troubles spécifiques des apprentissages
  - ✓ Regroupant l'ensemble des signes relevant de troubles de la **lecture**, de l'**écriture** et du **calcul**
  - ✓ Impliquant des **compétences significativement inférieures** à celles attendues pour un âge chronologique donné
    - ✓ Interférant négativement et significativement sur les performances académiques
  - ✓ Difficultés à **apprendre et à utiliser des compétences académiques** depuis au moins **6 mois**
  - ✓ Se traduisant par **au moins l'un** des symptômes suivants : lecture de mots inexacte, lente ou laborieuse ; difficulté à comprendre la signification de ce qui est lu ; difficulté d'orthographe ; difficulté dans l'expression écrite ; difficulté à maîtriser le sens des nombres, les faits numériques ou le calcul ; difficulté dans le raisonnement mathématique

# Qu'est-ce que la dyslexie ?

## ■ La dyslexie comme manifestation la plus fréquente

- ✓ « *Un profil d'apprentissage, caractérisé par des difficultés à reconnaître des mots courants de façon exacte ou fluide et de faibles habilités de décodage et d'orthographe* » (Habib, 2018: 2)
- ✓ Prise en considération de la trajectoire évolutive de l'individu (Fournernet, 2018)
- ✓ La pratique orthophonique témoignant de l'évolution de la dyslexie *via* le parcours de vie (Launay, 2018 ; Witko, 2019)
- ✓ Dysorthographie comme trouble consubstantiel à la dyslexie (Snowling, 2000 ; Lyon, Shaywitz et Shaywitz, 2003)



# Qu'est-ce que la dyslexie ?

❏ Ainsi, la dyslexie empêche l'enfant de mettre en place un système de décodage de l'écrit et d'identification des mots suffisamment rapide et automatisé pour

- ✓ Lire et écrire de manière fluide
- ✓ Et ainsi consacrer l'essentiel de ses ressources cognitives à
  - L'élaboration d'une représentation mentale du contenu sémantique des phrases et du texte (lecture)
  - Et la construction et structuration du texte (écriture)

A quoi rimbese la lcertue d'une page web qaund on est aintett de toblreus de la lrcutee cmome [la dxisleye](#) ?

Vcoitr Wdiell, dévoleupepr, a été cnofnroté à cette qutoiesn par l'ienrtmédriiae d'une amie.

[Sur Ghtuib](#), [une pamrtfeole de taraivl clbaoriaotlf](#), il écrit :

« Une aime atinette de dxiyelse m'a décirt les pbrlèmes qu'elle rairtnencot en lansit. Elle peut lrie, mias la lrucete lui reiuqret bcoaueup de cnontoeirtcans. C'est cmroe si les lerttes pmnairteet cmtnenamost. »

Puor seluimr cttee lreutce, [Vtoicr Wldeil](#) a écrit un paorgmrme assez slpmie qu'il détaille [sur le stie Wried](#) :

« Le pomgmrare sélectonnie euitnse un mot et pueternmt duex de ses lreetts, mis à prat la pmreière et la dnerière. »

Viola ce que [ça dnone](#).

## Pas de puainqe

Pour une ltuerce un peu plus apiasée de ce même altcrie, [rneedz-vous ici](#).

# Etudiants dyslexiques dans le supérieur

## 2013 : Prise de contact de la mission handicap de l'Université de Lyon (UdL)

- ✓ 1 141 étudiants en situation de handicap dans 18 établissements
- ✓ ... dont 423 étudiants ayant des troubles du langage

Attention : toutes les personnes dyslexiques ne se déclarent pas dans les missions handicaps !



# Etudiants dyslexiques dans le supérieur

**Pourquoi une augmentation des étudiants dyslexiques dans le supérieur ?**

Diagnostics  
précoces des  
enfants dyslexiques

Mise en place des  
remédiations  
précoces

Un meilleur suivi  
durant la scolarité  
facilitant l'accès

Dépassement de soi  
face aux obstacles  
=> Pugnacité

Action associative  
=> Reconnaissance  
des potentiels...

Apprentissages  
=> Progrès mais  
encore des difficultés

# La dyslexie à l'âge adulte : encore des difficultés?

## ❏ La littérature scientifique révèle encore de grandes difficultés

### ✓ En lecture

- ✓ Lecture plus lente
- ✓ Exactitude inférieure

### ✓ En écriture

- ✓ Évitement de mots complexes, insécurité orthographique, vocabulaire parfois inadapté, confusion de mots monosyllabiques, omission de mots dans les phrases
- ✓ Erreurs : en nombre important, difficulté à identifier les erreurs et à les corriger de manière efficace (déficit de mécanisme de détection d'erreurs ?)
- ✓ Syntaxe : empaquetage, macrosyntaxe
- ✓ Débit moins rapide, processus de révision moins efficace (-> traitement syntaxique et sémantique ? Lecture ?)

# Etudiants dyslexiques : Les récents Projets Lyonnais



## ❏ **Projet ETUDYS (2014)**

- ✓ *Accueil, intégration et accompagnement des ETUdians DYSlexiques à l'université*

## ❏ **Projet DYS'R'ABLE (2015)**

- ✓ *Etudiants DYSlexiques à l'université : difficultés en Rédaction et en Anglais, évaluations et aides pour un accès équitaBLE aux conditions de réussite*

## ❏ **Projet FLEXIDYS (2017 ; 2018-2021)**

- ✓ *FLEXibilité lexicale, syntaxique et discursive des étudiants DYSlexiques*

## ❏ **Projet ParVieDys (2019-)**

- ✓ *Le PARcours de VIE des étudiants DYSlexiques : environnement, trajectoire médicale et scolaire*

## ❏ **MOOC Etudiants dyslexiques dans mon amphi**

(édition 1 - 2018, édition 2 – 2019, édition 3 - 2020), Plateforme FUN

# QUESTIONNAIRES

Données subjectives

# EXPÉRIMENTATIONS

Données objectives

Données qualitatives

Données quantitatives

## Spécificité des difficultés des étudiants dyslexiques



Appuis

Difficultés

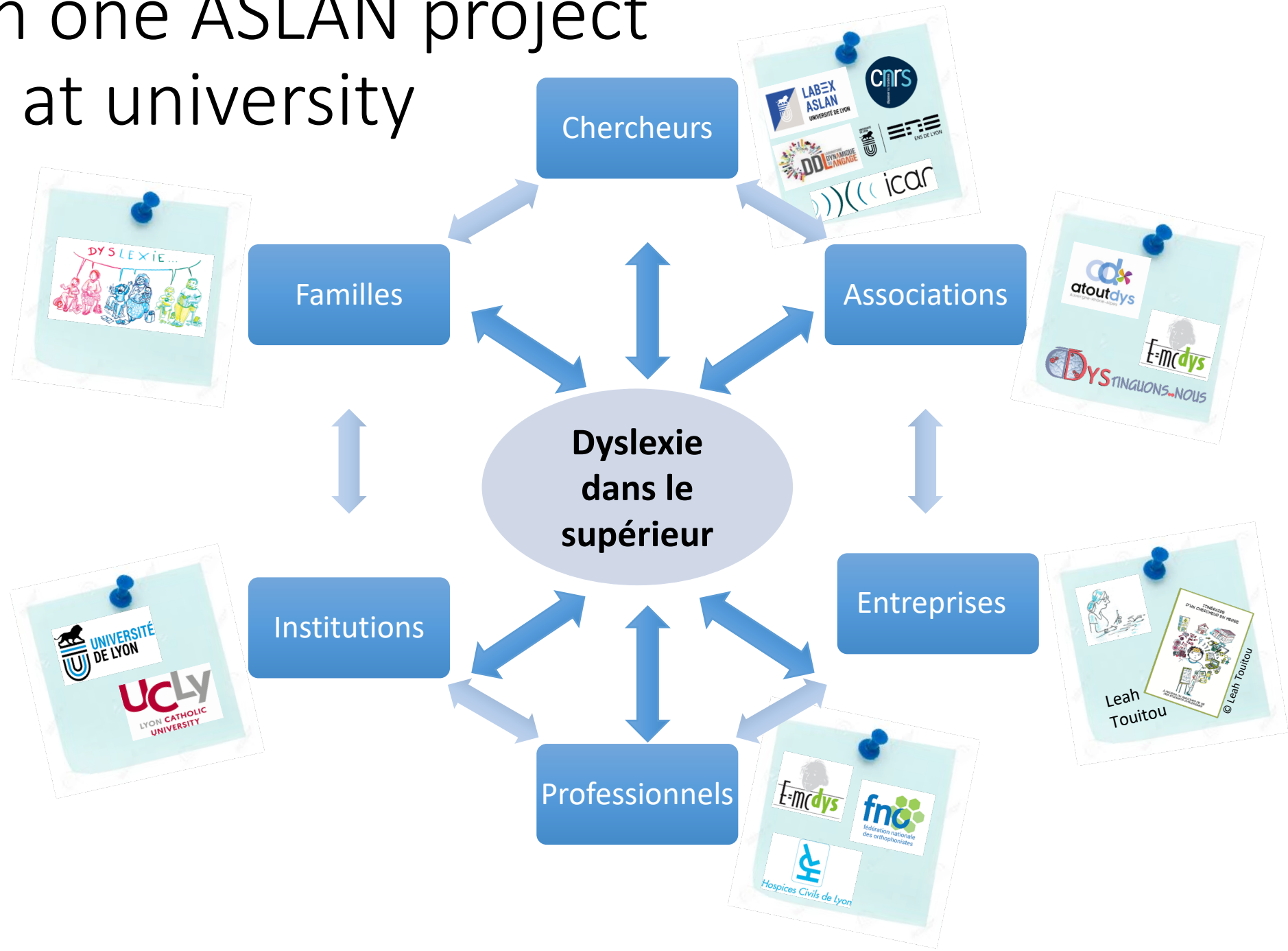


# CONSEILS, SENSIBILISATION, FORMATION

Actions de sensibilisation, formations (journées, MOOC), mise en place d'un groupe de travail FLEXIDYS

# Focus on one ASLAN project

## Dyslexia at university





# Quels types de données ?

## ❏ Questionnaires (ETUDYS, DYS'R'ABLE)

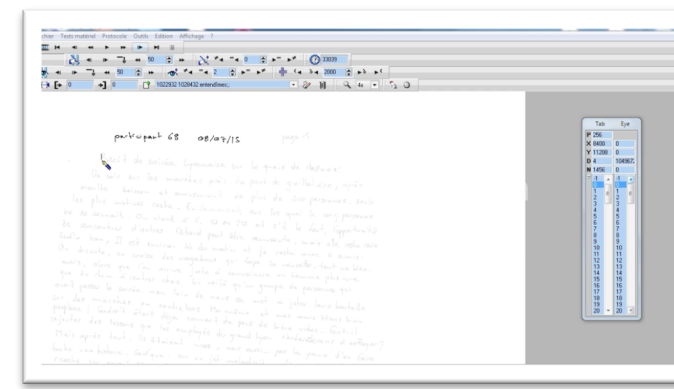
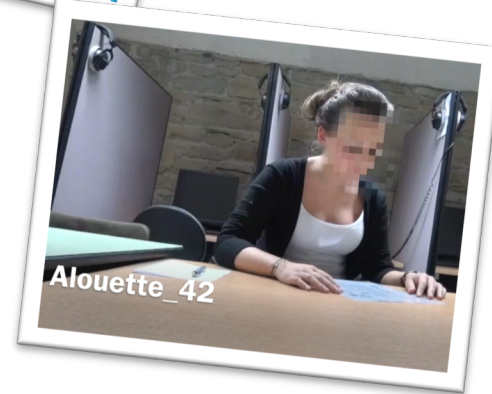
- ✓ Deux questionnaires sur les besoins et difficultés des étudiants dyslexiques dans le supérieur

## ❏ Bilan orthophonique (réalisé par R. Abadie, psychologue – neuropsychologue)

- ✓ Lecture, écriture et attention

## ❏ Analyses psycholinguistiques

- ✓ 172 textes écrits et oraux de 22 étudiants dyslexiques et 21 étudiants contrôles appariés
- ✓ Exemples d'indicateurs observés : erreurs, empaquetage syntaxique, lexique, position syntaxique, flux de l'information, révisions, pauses, débit, etc.





# Malgré une situation de réussite...

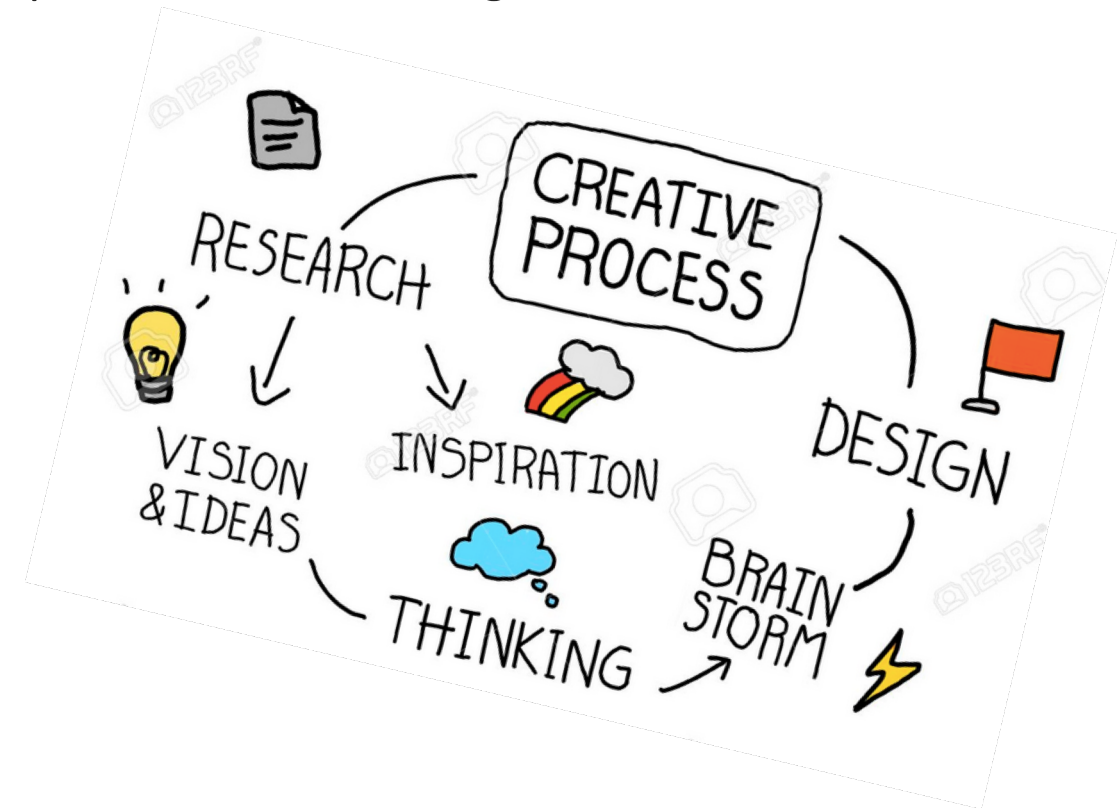
## ... des difficultés

- ✓ Analyses questionnaires : des difficultés exprimées dans tous les aspects des apprentissages universitaires, de la production textuelle et des sentiments d'estime de soi et de confiance en soi insuffisants
- ✓ Analyses des bilans : des différences significatives entre les étudiants dyslexiques et contrôles : lecture, écriture, attention
- ✓ Analyses psycholinguistiques
  - Des différences significatives concernant la proportion d'erreurs
  - Des profils syntaxiques identiques mais des difficultés dans les structures complexes
  - Des profils de révisions identiques mais de performance moindre
  - Etc.

# Des résultats à des dispositifs sociétaux

## ❏ Process : les dispositifs sociétaux basés sur une circulation des savoirs efficace

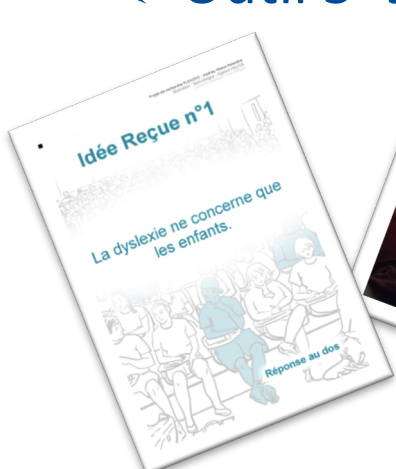
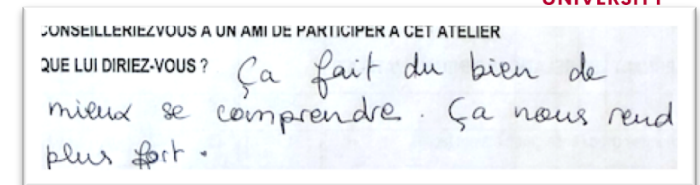
- ✓ Construction des dispositifs dans une perspective transdisciplinaire
- ✓ Les utilisateurs sont acteurs (étudiants dyslexiques, professionnels, enseignants, associations, etc.)
- ✓ Adaptabilité
- ✓ Retours des acteurs et des utilisateurs
- ✓ Ré-ajustement
  - Ajouts des nouveaux résultats, si possible et nécessaire



# Des résultats à des dispositifs sociétaux



- ❏ Outil 1- MOOC « étudiants dyslexiques dans mon amphi, comprendre et aider »
- ❏ Outil 2- Ateliers pour les étudiants dyslexiques puis mise en place d'un module à l'Université Catholique de Lyon (20h, semestre 1, 2019-2020)
- ❏ Outil 3 - Outil 3- Cartographie de conseils et d'aides
- ❏ Outil 4- Dispositif de soirée de sensibilisation
- ❏ Outil 5- Jeu sur les idées reçues



# Le MOOC : étudiants dyslexiques dans mon amphi

## 🗨 Mise en place d'un MOOC par une équipe pluriprofessionnelle et transdisciplinaire

- ✓ Membres de mission handicap, orthophonistes, neuropsychologues, chercheuses en psycholinguistique et psychologie, enseignants du supérieur, associations de famille, associations professionnelles, etc.

### ✓ Plan du cours

- Séquence 1- Pourquoi s'intéresser à la dyslexie en tant qu'enseignant dans le supérieur ?
- Séquence 2- La dyslexie chez les enfants : phénomènes et mécanismes
- Séquence 3- Les méthodes de caractérisation de la dyslexie
- Séquence 4- L'intervention orthophonique
- Séquence 5- La dyslexie à l'université : ressentis et caractérisation
- Boîte à outils : conseils aux enseignants pour aider les étudiants dyslexiques



# Le MOOC : étudiants dyslexiques dans mon amph

- A chaque nouvelle session, des ajouts !
- Le MOOC comme outil de diffusion et formation
  - ✓ 10 000 inscrits = édition 1 (2018) et édition 2 (2019)
    - 86 pays
    - Environ 20% des inscrits sont allés jusqu'à l'attestation (ENS de Lyon)
    - Enquête de satisfaction montrant que le MOOC est apprécié
  - ✓ **Une troisième session**
    - ✓ Ouverture des inscriptions, octobre 2019



# Le MOOC : étudiants dyslexiques dans mon amphithéâtre

❏ Pour vous inscrire à la nouvelle session du MOOC

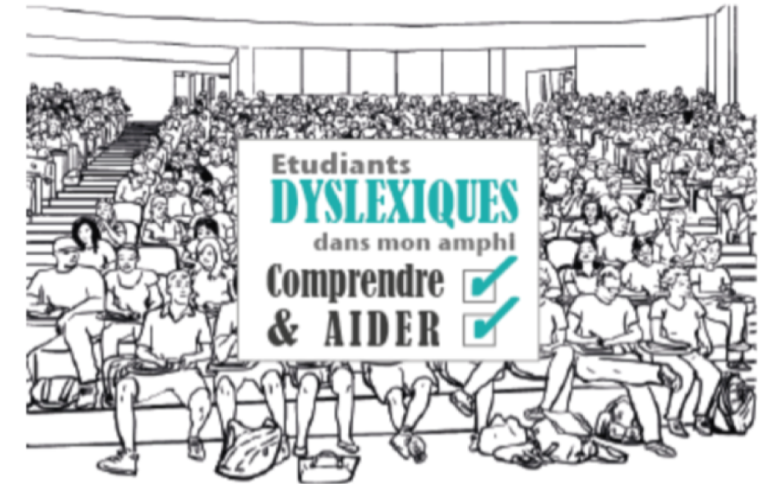
-> Inscription ouverte depuis octobre 2019

-> Jusqu'à mars 2020

-> Début du cours : janvier 2020 !

-> Lien vers le MOOC : <https://www.fun-mooc.fr/courses/course-v1:ENSDeLyon+14006+session03/about>

Ou QR Code →



Ouverture des inscriptions

MOOC « étudiants dyslexiques dans mon amphithéâtre : comprendre et aider »

Pour vous inscrire (Plateforme FUN) :





# Le module : (se) comprendre pour mieux réussir dans le supérieur

- Développement de 3 ateliers « La dyslexie à l'Université » à destination des étudiants dyslexiques à l'université catholique de Lyon
    - Mieux connaître son trouble pour mieux l'appréhender
  - Mise en place d'un module de 20h à l'université catholique de Lyon (2019-2020)
    - (se) comprendre pour mieux réussir
- ⇒ Par une équipe transdisciplinaire et pluriprofessionnelle
- ⇒ Chercheurs, orthophonistes, étudiantes dyslexiques, mission handicap
  - ⇒ Léa Arnaux, Angélique Henault, Louis Maritaud, Audrey Mazur-Palandre, Bruno Sarrodet, Anais Zortéa



Vous voulez en savoir plus :  
Inscrivez-vous au colloque

Dyslexie à l'âge adulte !

Mardi 21 janvier 2020 !

Lien : <https://aslan.universite-lyon.fr/actualites/colloque-la-dyslexie-a-l-age-adulte-comprendre-pour-mieux-accompagner-130104.kjsp?RH=1523970809688>



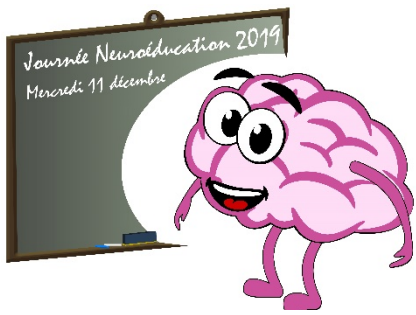


# ACTEURS DES PROJETS DEPUIS 2014

- Agnès Witko, Lyon 1, DDL UMR 5596
- Florence Chenu, IR CNRS (CNRS, DDL UMR 5596)
- Louis Maritaud, Assistant ingénieur (ICAR UMR 5191)
- Nicole Philibert, Dystinguons-nous ! Puis AtoutDys
- Bruno Sarrodet, orthophoniste (HFME)
- Angélique Hénault, Mission handicap de L'UcLy
- Raphaëlle Abadie, psychologue-neuropsychologue (HFME)
- Nathalie Bedoin, MCF Psychologie (Lyon 2, DDL UMR 5596)
- Camille Bret, assistante ingénieure sur le projet ParVieDys)
- Lucie Dumaz, Mission Handicap (Université de Lyon)
- Céline Faure, statisticienne (Institut des Sciences de l'Homme)
- Anne-Cécile Gavant, AtoutDys
- Sybille Gonzalez-Monge, neurologue (HFME)
- Harriet Jisa, professeur émérite (Lyon 2, DDL UMR 5596)
- Jean-Philippe Lachaux, directeur de recherche (INSERM U128, CNRL)
- Lina Laplume, psychologue-neuropsychologue (Hôpital P. Oudot)
- Martine Marquillo Larruy, Lyon 2, ICAR UMR 5191
- Gerald Niccolai, chercheur CNRS (CNRS, ICAR UMR 5191)
- Marie-Claire Thiollier, orthophoniste, réseau Dys/10
- Leah Toutou, auteure de BD
- Sosthène Toutou, étudiant en sociologie

**Un grand merci aux**

- Étudiants de l'UdL et Missions Handicap
- À toutes les personnes ayant contribué au projet : groupes de travail UdL, associations de professionnels (E = MC DYS, Collectif des Dys- du Rhône), de familles ( Dystinguons-nous !, AtoutDys), les structures orthophonistes (FNO, SDORRA, etc.) et les divers partenaires d'ETUDYS



# Journée Neuroéducation Lyon - 11 décembre 2019

Les sciences au service des apprentissages

