

L'ANDPC en novembre 2019

Mary-Hélène BERNARD

Professeur émérite à la faculté de médecine de Reims

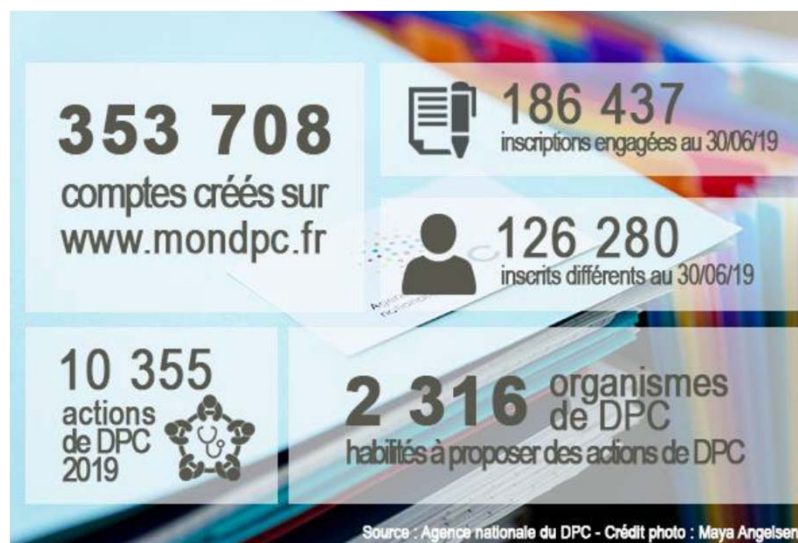
Secrétaire générale de DPC-Santé- Université

Membre du bureau et du Haut Conseil de l'ANDPC,
(Représentant la Conférence des Présidents d'Université)

Informations extraites du site de l'ANDPC

<https://www.agencedpc.fr>

- Chiffres clés fin 2019



- Actions restent encore essentiellement cognitives
- Augmentation globale y compris pour les actions non présentielle

Informations extraites du site de l'ANDPC

<https://www.agencedpc.fr>

- Procédures de signalement
- Essentielles à mettre en œuvre avec plus de rapidité et de crédibilité
- Attention aux démarchages téléphoniques intempestifs par un ODPC !
- Des organismes sont en cours de procédures de désenregistrement
- Nécessité d'efficacité dans ce domaine

Informations extraites du site de l'ANDPC

<https://www.agencedpc.fr>

- DPC inter professionnel
- Volonté ministérielle
- Avec la CSI interprofessionnelle et aussi la commission chargée de déployer les actions sur les territoires +++ et le développement des Communautés Professionnelles Territoriales de Santé (CPTS)
- Le type d'exercice est de plus en plus interprofessionnel et la formation à partir des actions DPC doit en tenir compte
- C'est le Professeur Bernard NEMITZ (actuel Président de la CSI interprofessionnelle et ancien Doyen d'Amiens) qui est à la manœuvre

Informations extraites du site de l'ANDPC

<https://www.agencedpc.fr>

- Actions DU – DIU : règles pour 2020 : fiche n° 9

Pour les DU/DIU qui démarrent en
Janvier 2020

Process dérogatoire



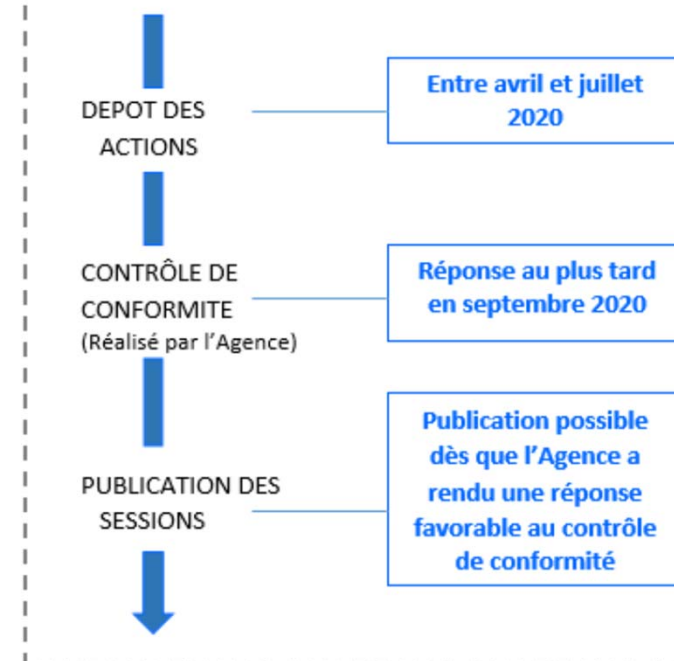
Pour les DU/DIU qui démarrent entre
Septembre et Octobre 2020

Process dérogatoire



Calendrier civil 2021

Pour les DU/DIU qui démarrent en
Janvier 2021



En attendant la parution imminente d'un texte visant à faire évoluer le Haut Conseil,

- Les membres des instances de l'ANDPC ont été prolongés dans leurs fonctions jusqu'en juin 2020
- Les parcours de soins se précisent
- Les CNP sont en cours de finalisation avec la FSM
- L'Intelligence artificielle, la « médecine algorithmique » et les évolutions socio-professionnelles de l'exercice de la médecine modifient considérablement le panorama connu
- Dans ce climat, il importe de garder des objectifs clairs et réalistes ...