

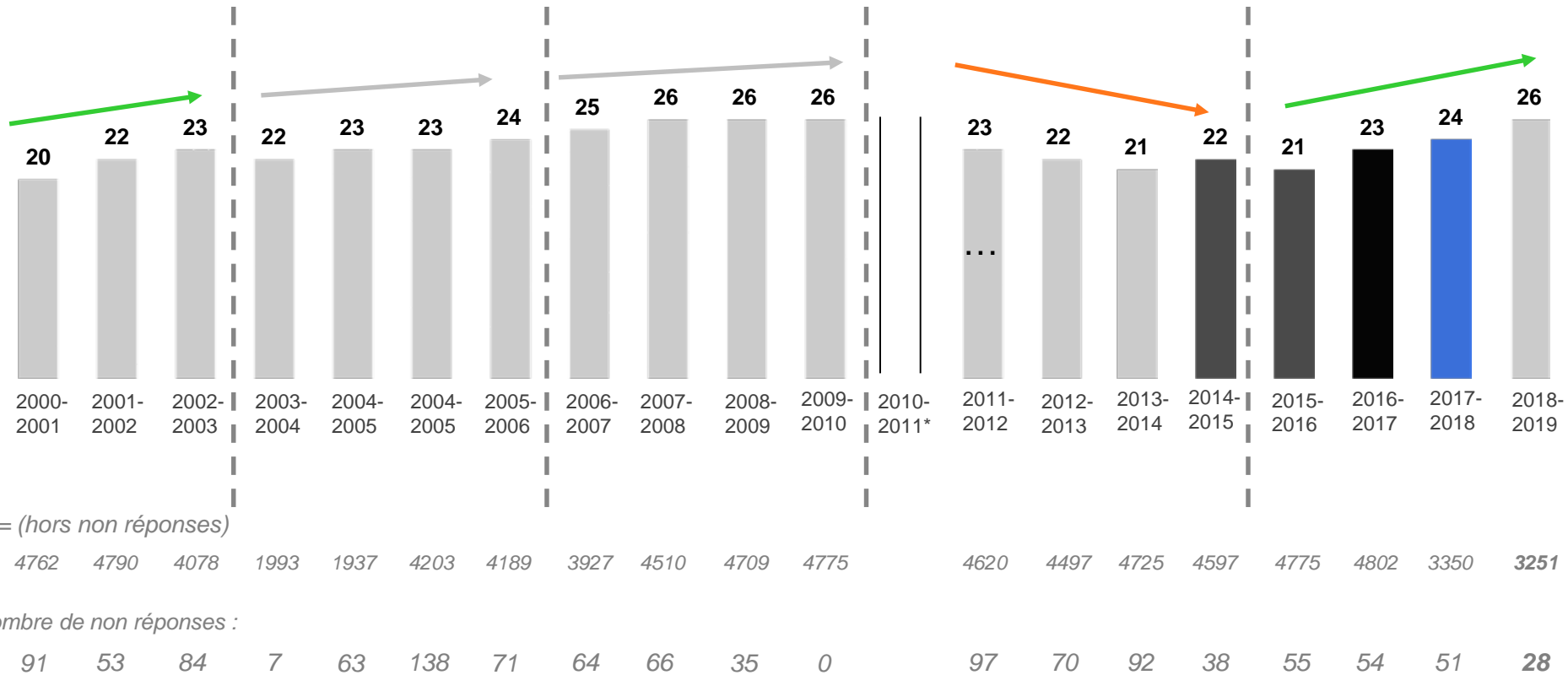


EVOLUTION DU TAUX DE COUVERTURE VACCINALE CONTRE LA GRIPPE SAISONNIÈRE

ÉVOLUTION DU TAUX DE COUVERTURE VACCINALE

Base : Tous les répondants, hors non réponses (n= 3251)

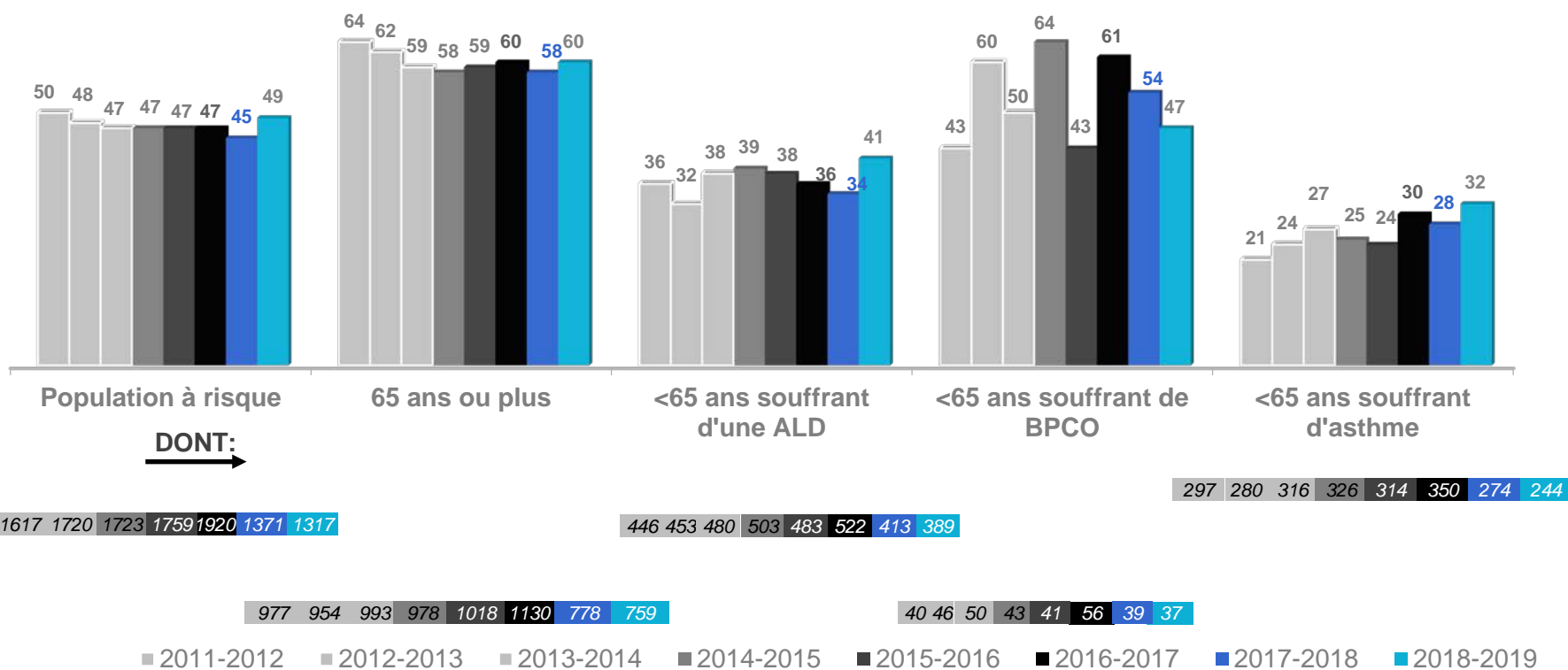
Après une progression du taux de vaccination entre les années 2000 et 2010, la baisse tendancielle observée depuis 2011 semble s'inverser depuis 2015, avec une progression de 5 points durant l'année 2018/2019 (comparé à l'année 2015-2016).



*selon l'enquête Emploi 2017 de l'INSEE

ÉVOLUTION DU TAUX DE COUVERTURE VACCINALE DES POPULATIONS À RISQUE

Base :
Répondants à
risque, hors non
réponses
(n= 1317)



297 280 316 326 314 350 274 244

n = 1659 1617 1720 1723 1759 1920 1371 1317

446 453 480 503 483 522 413 389

977 954 993 978 1018 1130 778 759

40 46 50 43 41 56 39 37



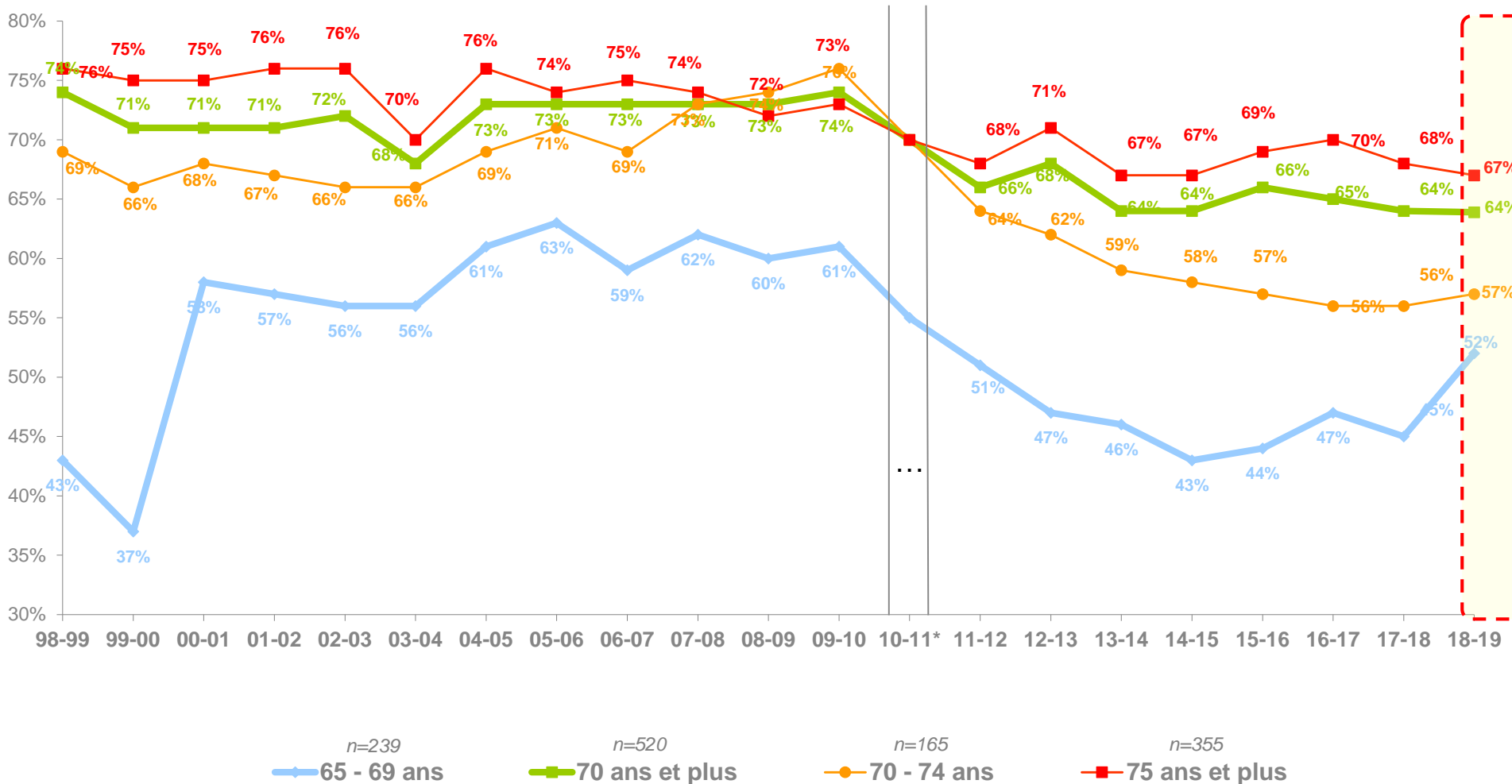
écarts significatifs à 95% par rapport à 2017/18

*selon l'enquête Emploi 2017 de l'INSEE

ÉVOLUTION DU TAUX DE COUVERTURE VACCINALE SELON L'ÂGE - FOCUS SUR LES 65 ANS ET PLUS

Base : 65 ans et plus, hors non réponses (n= 759)

- Progression du taux de vaccination au sein des 65-69 (+5 points)
- Le taux de vaccination reste important au sein des 75 ans et + même si on note une légère régression depuis 2016-2017.



*selon l'enquête Emploi 2017 de l'INSEE

DETAIL DU SUIVI DE LA VACCINATION - HIVER 2018/2019

TOTAL VS. AYANT REÇU UN BON DE PRISE EN CHARGE

FOCUS SUR LES SOUS-POPULATIONS À RISQUE

Base :
Répondants à
risque, hors non
réponses
(n= 1317)

Au sein de la population à risque, la proportion des vaccinés parmi les bénéficiaires de BPEC est significativement plus importante cette année, avec une progression de +6 points (comparé à 2017/2018).
Le BPEC confirme son statu de levier.

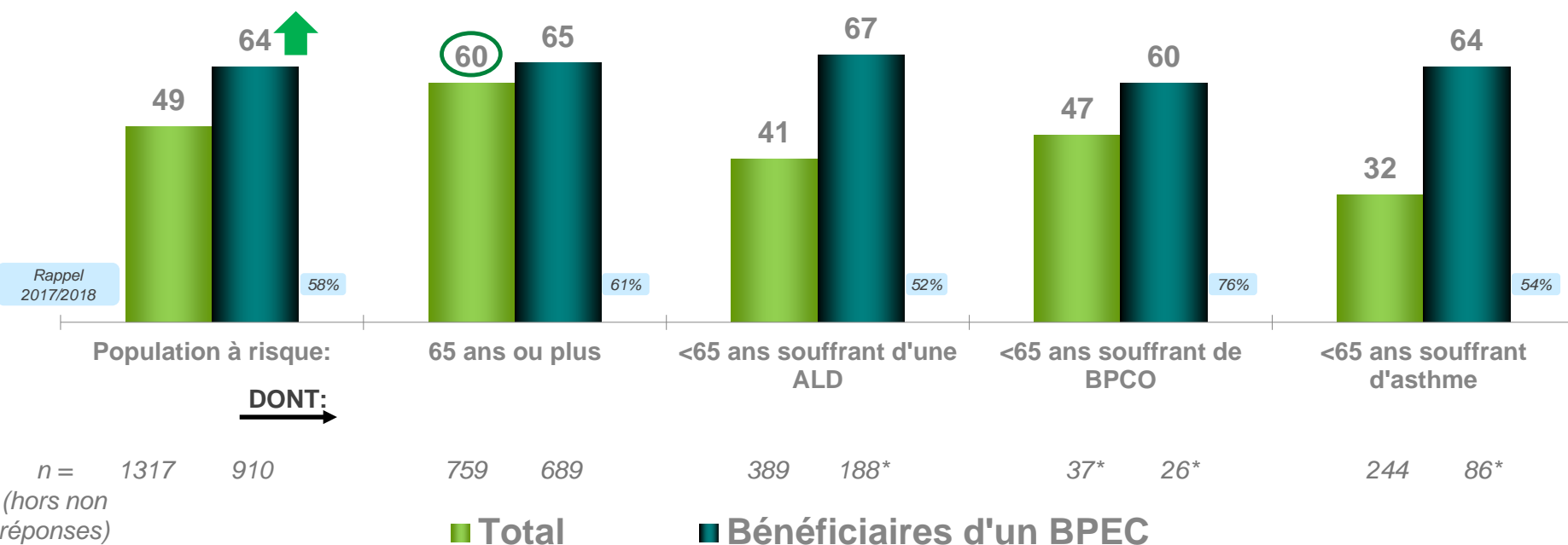
IC: [63,9 - 64,0]

IC: [64,9 - 65,0]

IC: [66,9 - 67,0]

IC: [59,9 - 60,0]

IC: [63,9 - 64,0]



(hors non réponses)

Non réponse pour le total « population à risque »: 14

***Attention: base faible**

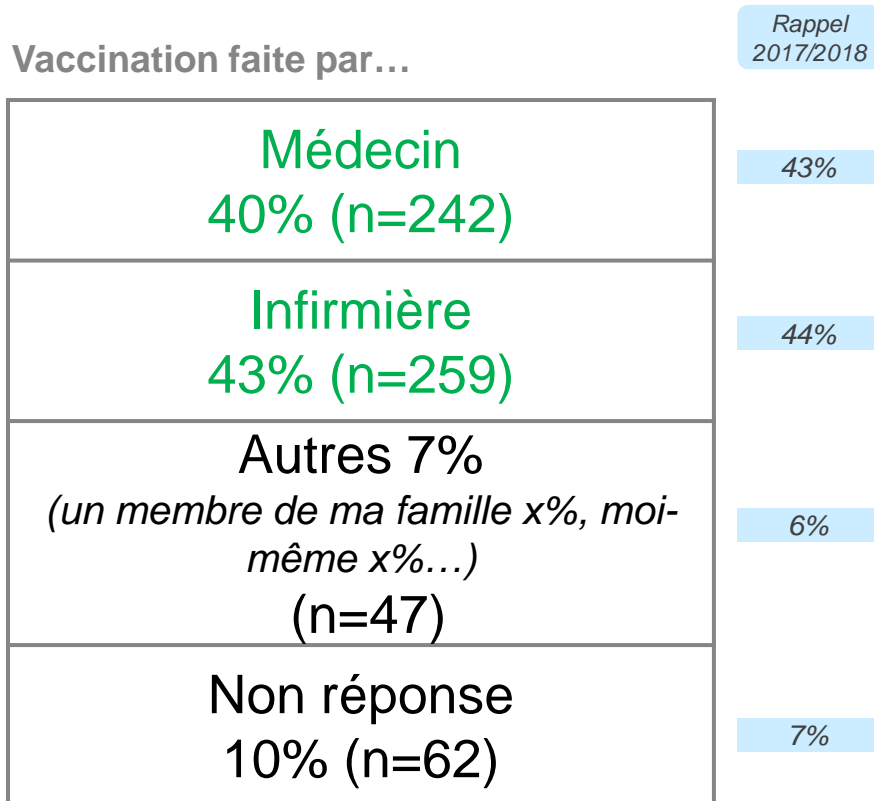
IC: intervalle de confiance à 95%

* écarts significatifs à 95% par rapport au total

↑ ↓ écarts significatifs à 95% par rapport à 2017/18

LE PARCOURS SUIVI PAR LES PERSONNES A RISQUE AYANT REÇU UN BON DE PRISE EN CHARGE (BPEC)

Base : Répondants à risque, ayant reçu un BPEC et s'étant fait vacciner (n= 610)



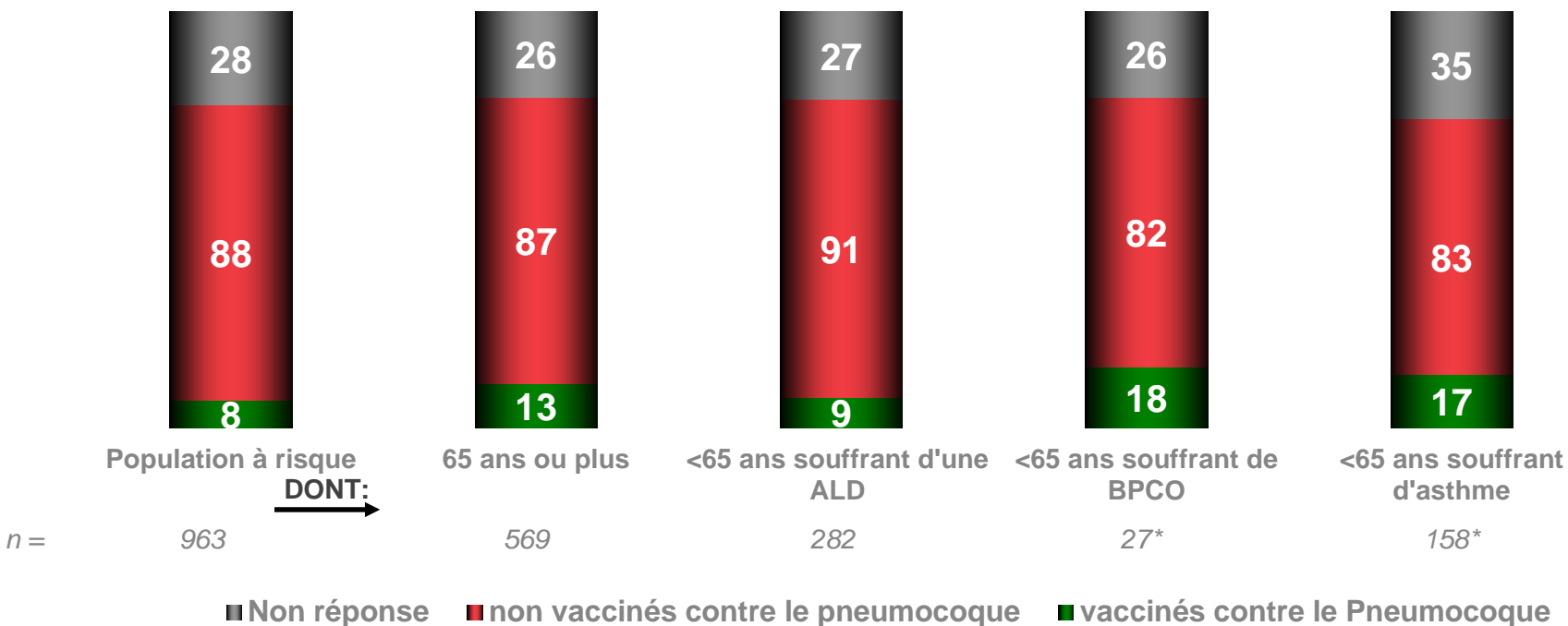
↑ ↓ écarts significatifs à 95% par rapport à 2017/18

Vaccination contre le pneumocoque 2018/2019

POPULATIONS A RISQUE

Base : Tous les répondants à risque, hors non réponse (n= 1331)

- Au sein de la population à risque, le taux de vaccination contre le pneumocoque reste relativement faible.



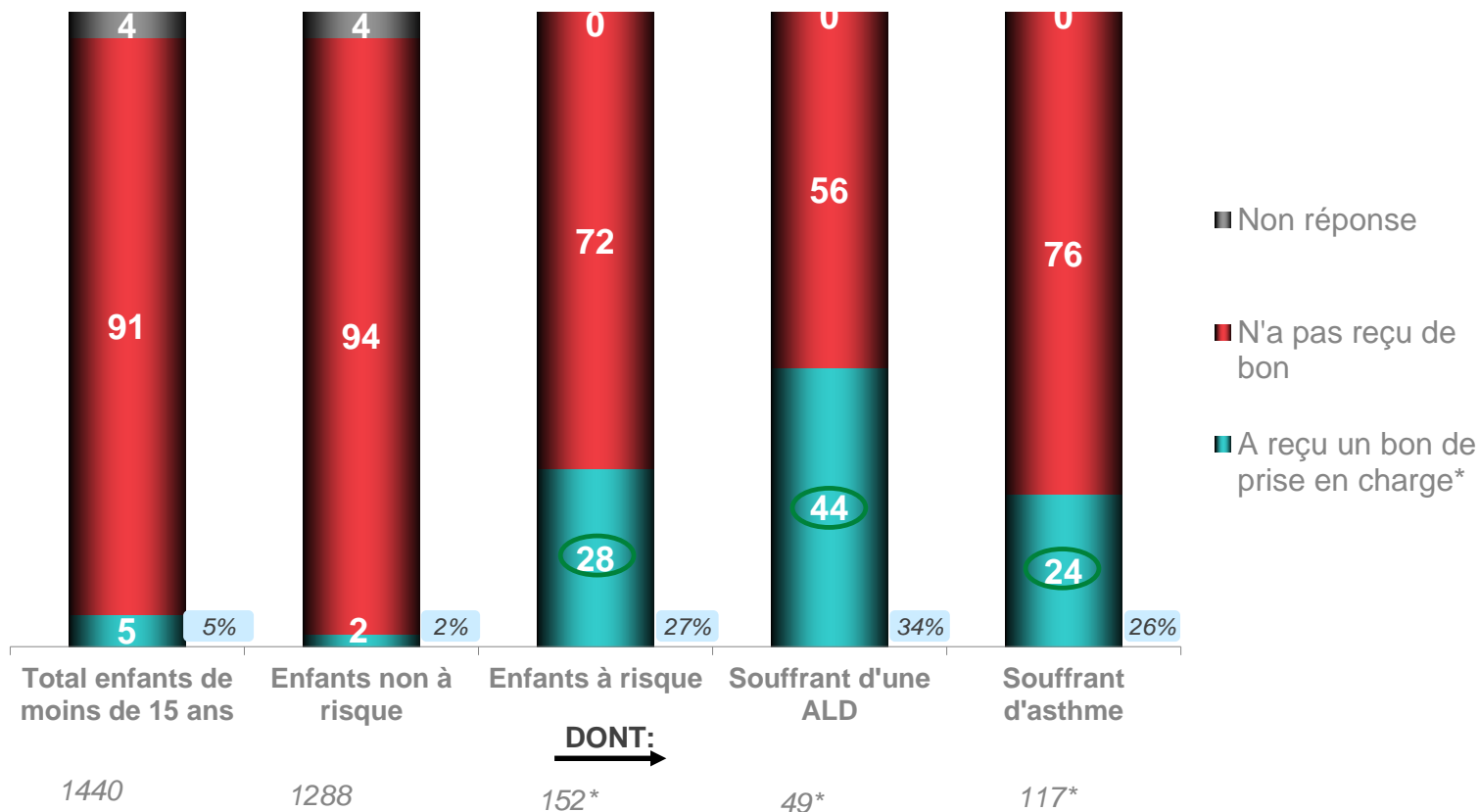
*Attention: base faible

* écarts significatifs à 95% par rapport au total

ENFANTS DE MOINS DE 15 ANS

TAUX DE RÉCEPTION DES BONS DE PRISE EN CHARGE

Au global, 5% des enfants de moins de 15 ans, ont reçu un bon pour être vaccinés gratuitement, en hausse par rapports aux années précédentes. Ce taux atteint 44% parmi les enfants souffrant d'ALD.



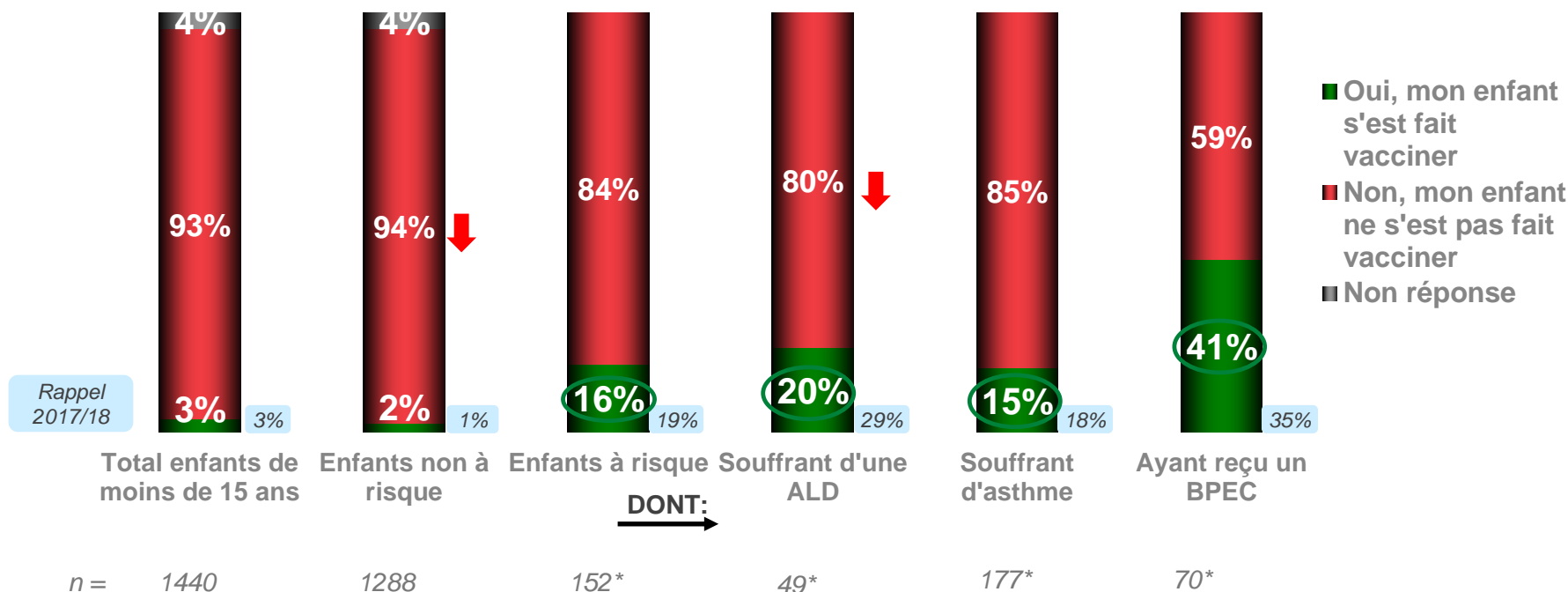
Rappel
2017/18

○ * écarts significatifs à 95% par rapport au total
 ↑↓ écarts significatifs à 95% par rapport à 17/18

*Attention: base faible

COUVERTURE VACCINALE - ENFANTS DE MOINS DE 15 ANS SELON QU'ILS SOIENT À RISQUE / NON À RISQUE

- La couverture vaccinale a légèrement diminué chez les enfants à risque avec 16% (-2 points). Ce taux atteint les 41% (+6 points) chez ceux qui ont reçu un BPEC.
- Comme chez les adultes, la prise en charge est un facteur clé dans la vaccination.



↑ ↓ écarts significatifs à 95% par rapport à 17/18
○ ○ * écarts significatifs à 95% par rapport au total

*Attention: base faible